

# 301.6C, 301.8C

Miniescavatori idraulici

**CAT**<sup>®</sup>



	301.6C	301.8C
<b>Motore ad aspirazione naturale</b>		
Potenza netta al volano (ISO 9249) a 2400 giri/min	13,5 kW/18,4 hp	
<b>Peso operativo</b>		
con tettuccio	1610 kg	1680 kg
con cabina	1720 kg	1785 kg

# Miniescavatori idraulici Caterpillar® 301.6C - 301.8C

*Progettati, costruiti ed assistiti da Caterpillar, per assicurare la massime prestazioni, grande produttività e lunga durata.*

## Prestazioni e versatilità

**Elevate forze di scavo e rapidi tempi di ciclo** assicurano ai nuovi miniescavatori Cat@serie C la produttività che la clientela si aspetta.

**Le linee idrauliche ausiliarie**, dotate di attacchi rapidi, rendono agevole e veloce il cambio di attrezzature.

**La linea martello è standard.**

**Il funzionamento flottante della lama** facilita le operazioni di spinta e di pulizia.

**La scelta tra avambracci std e lungo** consente di ottimizzare le applicazioni.

**L'ampio angolo di rotazione della benna** combina una eccellente ritenzione del materiale con la capacità di mantenere il piano nelle trincee.

## Costruiti per i lavori duri

*Il 301.6C e 301.8C sono costruiti con gli stessi elevati standard di qualità degli escavatori Cat® più grandi. Il disegno moderno, la qualità della verniciatura, le protezioni metalliche della carrozzeria e delle tubazioni li proteggono da eventuali danneggiamenti e ne conservano più a lungo il valore.*

## Il comfort alla base delle prestazioni

**La cabina o il tettuccio** sono disponibili a richiesta. La cabina assicura un'ampia e confortevole area di lavoro in un ambiente altamente rifinito.

**L'ampio spazio disponibile per le gambe**, l'eccellente ventilazione ed i comandi ergonomici a ridotto sforzo d'azionamento, assicurano il massimo comfort.

**Il sedile a sospensione è standard.**

**Il blocco automatico della rotazione** facilita il trasporto della macchina.

**Un sistema di ventilazione aggiuntiva ed una tendina parasole** sono disponibili a richiesta.





---

## Ridotti costi d'esercizio

**Robustezza, affidabilità e facilità di manutenzione** sono i punti chiave dei nuovi miniescavatori serie C.

**Le linee idrauliche dell'attrezzatura, protette** da eventuali danni, passano internamente al braccio base e nella parte superiore dell'avambraccio.

**Un robusto contrappeso e spessi pannelli laterali** proteggono la macchina da eventuali urti.

**Un'ampia portiera** consente un agevole accesso, mentre le articolazioni dell'attrezzatura a manutenzione ridotta e gli ingrassatori ben posizionati riducono i tempi dei controlli giornalieri.

**Le prese A•P•L** facilitano il prelievo dei lubrificanti per i controlli preventivi.

**L'intervallo di sostituzione olio motore a 500 ore** contribuisce a ridurre i costi operativi.

---

## Assistenza post-vendita

**I dealer Caterpillar** assicurano un'assistenza dopo vendita senza pari, con interessanti contratti di servizio e manutenzione ed una rapida disponibilità di ricambi, con l'obiettivo di mantenere le macchine alla massima efficienza e di ridurre al minimo i tempi e costi di riparazione.

Contratti di semplice manutenzione e di servizio sono disponibili per ogni necessità, per assicurare il massimo ritorno dell'investimento.



## Cabina

*L'ampio spazio e l'elevato livello di accessori assicurano il massimo comfort operativo.*

**La spaziosa cabina** dei miniescavatori serie C offre un'eccellente visibilità su 360°, con ampie vetrature piane, di facile ed economica sostituzione.

**L'ampio spazio a disposizione per le gambe** e la larga portiera migliorano ancor più il comfort e l'accessibilità.

**La strumentazione ben visibile** fornisce all'operatore un'immediata visione di tutti gli indicatori, dalla spia al livello combustibile e temperatura acqua; è anche compreso un indicatore degli intervalli di manutenzione.

**Il comando trasmissione a due velocità, sulla leva di azionamento lama,** facilita l'uso e aumenta lo spazio disponibile sul pavimento.

**Il funzionamento flottante della lama** facilita le operazioni di livellamento e pulizia.

**L'appoggio per il polso, regolabile,** migliora il comfort operatore e ne riduce l'affaticamento.

**Il freno automatico di rotazione** facilita le operazioni di trasporto.



## Attrezzature

*L'ampia gamma di benne ed attrezzature Cat ottimizza ogni applicazione ed amplia il raggio d'impiego delle macchine.*

**Caterpillar offre una vastissima gamma di attrezzature** per incrementare la versatilità dei miniescavatori; queste sono progettate insieme alle macchine per garantire il miglior accoppiamento e la massima produttività e durata.

Alcune delle attrezzature disponibili sono:

- Benne da scavo
- Benne pulizia canali
- Martelli idraulici
- Benne pulizia canali orientabili
- Trivelle

**Attacco rapido meccanico.** L'attacco rapido Caterpillar (a richiesta) facilita la sostituzione delle diverse attrezzature, massimizzando le prestazioni.



## Manutenzione

*Il disegno ergonomico e la facilità d'accesso facilitano le operazioni di manutenzione ed i controlli giornalieri.*

**Un'ampia portiera posteriore incernierata** facilita l'accesso ai punti di immanutenzione all'interno del vano motore.

- Filtro aria
- Controllo e rabbocco olio motore
- Filtro dell'olio motore
- Controllo e rabbocco serbatoio refrigerante
- Filtro combustibile e separatore acqua montati verticalmente
- Serbatoio liquido lavavetri

**Un indicatore visivo** di livello olio idraulico facilita i controlli.

**Prese A•P•L consentono** rapidi prelievi per la manutenzione preventiva e programmata.

**L'intervallo di sostituzione a 500 ore di olio motore e filtro** contribuisce a ridurre i costi operativi ed i tempi di fermo.

**Le tubazioni idrauliche** hanno un percorso protetto, riducendo così i rischi di danneggiamento.



## Assistenza post-vendita

*Un'assistenza totale è garantita dall'organizzazione dei dealer Cat in tutto il mondo.*

**Assistenza senza pari** con numerosi programmi dopo vendita ed eccellente disponibilità dei ricambi – la maggior parte entro le 24 ore – riducono i tempi di fermo ed i costi operativi.

**I servizi di manutenzione** delle macchine ne ottimizzano prestazioni ed affidabilità. I servizi comprendono:

- Contratti di assistenza ai clienti
- Analisi A•P•L dell'olio
- Contratti di manutenzione
- Verifiche tecniche programmate

**I servizi di gestione contribuiscono** ad ottimizzare i profitti. I servizi comprendono:

- Selezione macchine ed attrezzature
- Noleggio e leasing
- Acquisto e finanziamenti
- Gestione di costi operativi
- Estensione di garanzia

Per una visione completa di tutti i servizi disponibili, contattate il vostro dealer Caterpillar.





## Motore

Motore Mitsubishi L3E ad aspirazione naturale, raffreddato ad acqua, tre cilindri.

Valori di potenza a 2400 giri/min

Potenza lorda	14,0 kW/19,0 hp
Potenza netta	13,5 kW/18,4 hp

### Dimensioni

Alesaggio	76 mm
Corsa	70 mm
Cilindrata	952 cm <sup>3</sup>

- Tutti i valori di potenza espressi in hp, si riferiscono ad hp metrici (compresa la pagina frontale).
- Valori di potenza secondo le norme ISO 9249 e EEC 80/1269
- Conforme alla Direttiva EU Stage II sulle emissioni

## Livelli di rumorosità

La rumorosità interna è di 83 dB(A) con cabina e 83 dB(A) con tettuccio, secondo le misurazioni dinamiche previste dalla norma ISO 6396.

## Carro

In carpenteria, con disegno ad H

- La realizzazione in carpenteria assicura la massima affidabilità e durata.
- Telaio rulli a profilo rastremato per ridurre l'accumulo di materiale
- Tendicingolo idraulico, con cilindri a grasso
- 301.8C a carreggiata variabile per una maggiore stabilità.

## Impianto idraulico

### Pompe idrauliche/Pressioni/Circuiti

Pompe idrauliche: Due a pistoncini, una ad ingranaggi (portata max.)

Tandem	2 x 19,8 l/min
Singola	1 x 14,6 l/min

### Pressioni operative

Attrezzature	206 bar
Traslazione	206 bar
Rotazione	174 bar

### Circuiti ausiliari

Primario	34,4 l/min a 174 bar
Secondario	14,6 l/min a 174 bar

### Forze di scavo

di penetrazione con avambraccio standard	9,9 kN
di penetrazione con avambraccio lungo	8,8 kN
di strappo	15,4 kN

- Le linee idrauliche dell'impianto martello sono standard
- Le linee idrauliche per attrezzature idrauliche a due vie (trivelle, benne angolabili etc) sono disponibili a richiesta

## Impianto elettrico

- Alternatore da 40 A
- Batteria 12 V, 500 CCA, 35 A, esente da manutenzione
- Connettori sigillati, a tenuta

## Lama

	301.6C	301.8C
Larghezza	mm	mm
Standard	980	980
Estesa	—	1340
Altezza	225	255
Profondità di scavo	230	250
Altezza di sollevamento	180	195

- La posizione flottante ne migliora le caratteristiche operative
- Il tagliante, resistente all'usura, è reversibile
- Il 301.8C ha un'estensione lama per abbinarsi alla maggiore larghezza del carro, in posizione allargata.

## Gruppo di rotazione

Velocità massima 10,5 giri/min

Angolazione braccio, con supporto in fusione.

a sinistra (senza fine corsa)	90°
a sinistra (con fine corsa)	54°
a destra	50°

- Freno automatico azionato a molla e rilasciato idraulicamente
- Lubrificazione centralizzata

## Rifornimenti

	Litri
Sistema di raffreddamento	4,0
Olio motore	4,1
Serbatoio combustibile	22
Serbatoio idraulico	24
Sistema idraulico	37

## Pesi\*

Con cingolo in gomma, benna, operatore serbatoio combustibile pieno e linee idrauliche.

	301.6C	301.8C
con tettuccio (kg)	1610	1680
con cabina (kg)	1720	1785

\* I pesi variano secondo la configurazione della macchina.

## Gruppo di traslazione

### Velocità di trasferimento

Alta	4,5 km/h
Bassa	2,0 km/h

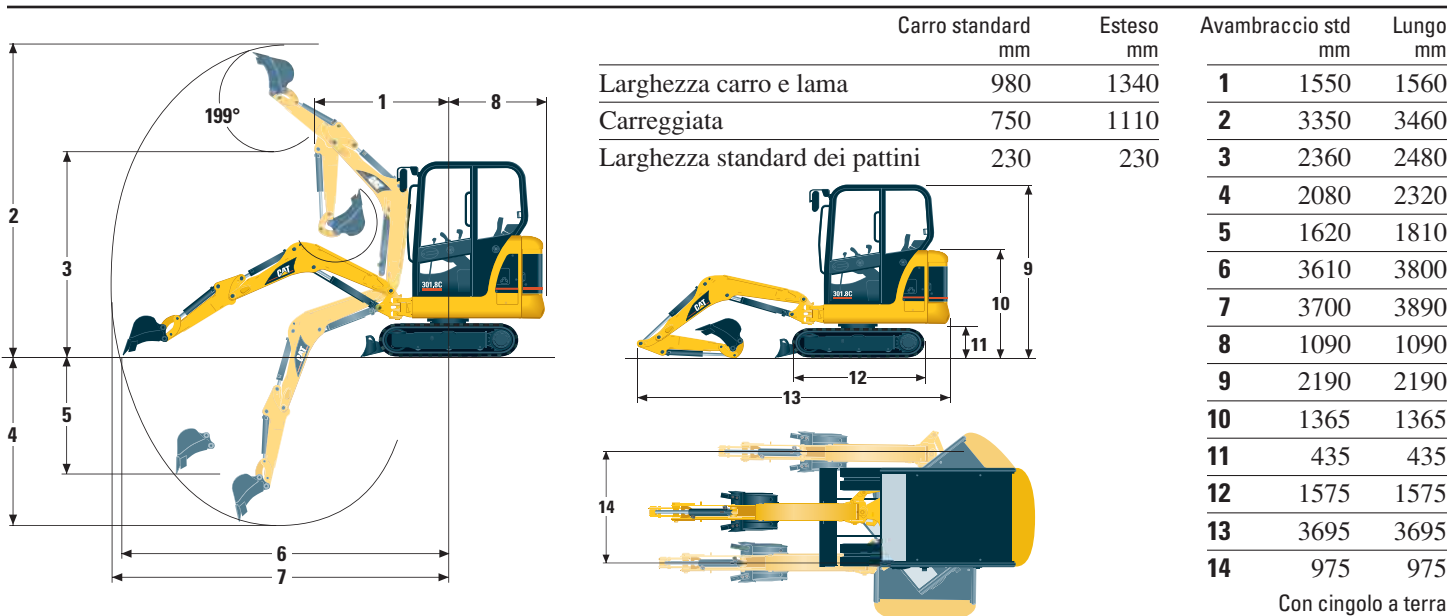
### Tiro massimo

ad alta velocità	14,3 kN
a bassa velocità	23,6 kN

Pendenza max superabile 30°

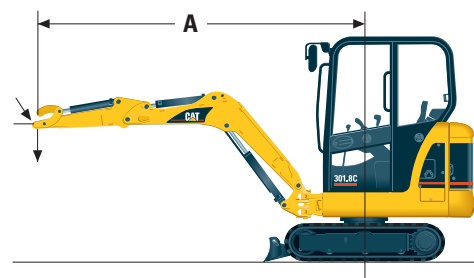
- Ogni cingolo è azionato da un motore idraulico a due velocità
- I gruppi di traslazione sono integrati all'interno dei telai rulli, per la massima protezione
- La traslazione rettilinea è assicurata anche quando si azionano simultaneamente altri comandi

## Dimensioni e capacità di sollevamento



### Capacità di sollevamento a livello del suolo

	Posizione frontale	Posizione laterale	Posizione frontale	Posizione laterale
<b>A</b> Sbraccio (mm)	2000		3000	
carro standard				
con lama abbassata (kg)	*787	362	*450	219
con lama sollevata (kg)	515	329	300	201
Con carreggiata allargata (soltanto 301.8C)				
con lama abbassata (kg)	*782	580	*445	334
con lama sollevata (kg)	524	536	303	311



\* Limitato dalla capacità idraulica piuttosto che dal carico di ribaltamento.

Le capacità di sollevamento dell'escavatore idraulico sopra indicato, sono calcolate secondo le norme ISO 1097, i carichi nominali non superano l'87% della capacità idraulica di sollevamento o il 75% del limite di ribaltamento. Il peso della benna non è compreso in questa tabella. Capacità di sollevamento con avambraccio standard.

## Equipaggiamento standard

L'equipaggiamento standard e gli accessori a richiesta possono variare. Consultate il vostro dealer Cat per informazioni più dettagliate.

Bracciali regolabili	Avvisatore acustico
Alternatore	Scambiatore di calore olio idraulico
Freno di rotazione automatico	Vano portattrezzi con chiusura a chiave
Circuito idraulico ausiliario ad una via, completo di comandi e linee fino all'avambraccio.	Perni leverismo a manutenzione ridotta.
Tubazioni per attacco rapido	Batteria esente da manutenzione
Protezione cilindro di sollevamento	Presa elettrica e porta cellulare
Luce di lavoro (su cabina)	Cingolo in gomma, con pattini da 230 mm
Tettuccio FOPS secondo ISO 10262 Livello I e TOPS secondo ISO 12117	Cintura di sicurezza da 50 mm
Appendiabito e portabicchiere	Avambraccio standard
Lama, con posizione flottante	Sedile a sospensione, ricoperto in vinile
Tappetino	Pedali di traslazione
Strumenti ed indicatori per livello combustibile, temperatura refrigerante motore, contatore, pressione olio motore, filtro aria, alternatore e candele	Traslazione a due velocità (sulla leva di comando lama)

## Accessori a richiesta

Le Attrezzature e gli accessori a richiesta possono variare. Consultate il vostro dealer Cat per informazioni più dettagliate.

Linee idrauliche ausiliarie (impianto a due vie) fino all'avambraccio	Immobilizzatore
Olio idraulico biodegradabile	Avambraccio lungo
Valvola di blocco cilindro di sollevamento	Attacco rapido meccanico
Luce di lavoro su braccio base	Specchietti retrovisori per cabina o tettuccio
Cabina FOPS secondo ISO 10262 Livello 1, TOPS secondo ISO 12117, con riscaldamento, sbrinatori, luce interna e tergilavetro	Radio/CD
Dispositivo di cambio rapido disposizione comandi	Kit radio
Valvola di drenaggio serbatoio idraulico.	Cintura di sicurezza da 75 mm
Valvola per il prelievo di un campione di olio motore	Sedile a sospensione, ricoperto in tessuto
Ventola ed oscurante solare	– standard
Schermo anteriore di protezione per cabina e tettuccio	– a spalliera rialzata
	Leve con predisposizione comandi elettrici
	Cassetta attrezzi
	Allarme traslazione
	Attrezzature

# Miniescavatori idraulici 301.6C - 301.8C

HLHH3291 (08/2005) hr

Le macchine possono essere illustrate con accessori ed equipaggiamenti disponibili soltanto a richiesta,  
Consultate il vostro dealer Cat per informazioni più dettagliate.  
Caratteristiche tecniche e materiali sono soggetti a modifiche senza preavviso.

[www.CAT.com](http://www.CAT.com)  
© 2005 Caterpillar  
Tutti i diritti riservati

**CATERPILLAR**<sup>®</sup>